

**仕様** ※掲載した製品の仕様や外観は改良等の理由により、予告なしに変更することがありますのでご了承ください。

一般的名称	電位治療器
機器の分類	管理医療機器(特定保守管理医療機器)
販売名	エムエスディ reltec
型式	MsD-12
外形寸法	140(W)×180(H)×200(D)(mm) (DCプラグカバーは含まず)
定格電圧	100-240V～(日本国内での使用の場合、AC100Vに限定)
定格周波数	50-60Hz
電源入力	50VA
重量	約1.4kg(治療器本体)
運転時間	最大120分
出力電圧	直流 -5000±1000V
基本性能	本製品の基本性能は「出力電圧 DC-5000V±1000V」です。 電磁妨害により基本性能が喪失又は低下した場合、表示部が点滅したり、操作不能になることがあります。 その際は、機器本体の電源を切り、運転を中止してください。
出力極数	1極
安全装置	・導子極板プラグが抜けた時、運転の自動停止 ・導子極板プラグが正常に挿入されていない時、運転しない ・過電流保護 出力部に保護抵抗を直列接続して電流の流れを制限

電撃保護分類	クラスII機器
電撃保護の程度	B F形装着部
外郭保護分類	IPX0
作動モード	連続運転

使用・保管環境	使用温度	10～39℃
	使用湿度	30～85%RH(結露なきこと)
	輸送・保管温度	0～50℃
	輸送・保管湿度	10～90%RH(結露なきこと)

付属品	導子極板ACs(長さ2.5m)……………	1本
	導子極板BD(長さ2.5m)……………	1本
	ベルト通し付きカバー……………	4枚
	角カン付きベルト(長さ30cm)…	1本
	ACアダプタ(長さ1.30m)……………	1本
	取扱説明書……………	1部
	絶縁マット(90cm×190cm)……	1枚
	スパイラルチューブ……………	5本
DCプラグカバー……………	1個	

## ⊗ 禁忌・禁止

以下に示す人で医師が不適当と判断した場合、使用しないでください。

1. 急性疾患のある人
2. 悪性腫瘍のある人
3. 心臓疾患のある人(心臓に障害のある人)
4. 高熱疾患のある人  
体温38℃以上(有熱期)の人  
(急性炎症症状(倦怠感、悪寒、血圧変動など)の強い時期にある人、衰弱している人)
5. 妊娠している人 妊娠初期の不安定期又は出産直後の人
6. 安静を必要とする人
7. 脊椎の骨折、捻挫、肉離れなど急性(痛風性)疾患の人
8. 糖尿病などによる高度な末梢循環障害による知覚障害のある人
9. 皮膚知覚障害、又は皮膚に異常(感染症、創傷など)のある人
10. 低温やけどをしやすい人
11. その他重篤な人

## ⚠ 警告

1. 乳幼児、子供、自分で意思表示ができない方は、おひとりでの使用はしないでください。
2. 身体に異常を感じたときには直ちに使用を中止し、医師に相談してください。
3. 導子極板が濡れているときには使用しないでください。
4. 運転中は電撃が生じる可能性があるため、第三者又は周囲の電気機器に絶対に触れないようにしてください。  
又、操作者は使用中の人と機器本体に同時に触れないようにしてください。
5. 他の機器に隣接させて又は積み重ねて使用すると誤作動を起こす可能性があるため、そのような使用はしないでください。
6. 電磁エミッション、電磁免疫性への適合に影響を与える可能性がある付属品としてACアダプタ、導子極板ACs、BDが該当します。
7. 弊社が提供する付属品(ACアダプタ、導子極板ACs、BD)以外を使用すると電磁エミッションが増加もしくは電磁免疫性が減少し、誤動作が起こりうる可能性があるため、弊社が提供する付属品(ACアダプタ、導子極板ACs、BD)以外は使用しないでください。
8. 携帯形のRF通信機器(アンテナケーブル及び外部アンテナなどの周辺機器を含む)は、製造業者によって規定されたケーブルを含めて、エムエスディ reltecのどの部分からも30cm(12インチ)以上離して使用することが望ましい。そうでないと、この機器に性能の低下がもたらされることがあります。

## ⊗ 併用禁忌

以下のような医用電気機器や人工臓器などの併用は、影響を与える可能性があるため使用しないでください。

1. 超短波治療器、マイクロ波治療器、電気メスなどの強力な電磁波を放出する装置、強力な磁力線を放出する装置、又はX線を放出する装置との近接した場所での操作(例えば、1m程度の距離)は、電位治療器の制御を不安定にする。
2. ペースメーカーや植込み型除細動器などの電磁障害の影響を受けやすい体内植込み型医用電気機器
3. 心電計などの装着型の医用電気機器
4. 人工心肺などの生命維持用医用電気機器
5. 人工中耳や人工内耳、金属製の人工心臓弁など

reltec

電位治療器 (レルテック)

エムエスディ reltec

医療機器認証番号 305AFBZX00040000

医家向保険適用



お問い合わせは販売店へ

製造販売元・製造元  
**reltec** レルテック医療器株式会社  
 〒762-0025 香川県坂出市川津町3795番地1  
 TEL (0877) 45-5333(代) FAX (0877) 45-1881  
<http://www.reltec.co.jp>



reltec  
webサイト



電位治療器の設計、  
製造及び修理業務で認証取得

2023.05

# 効能効果

頭痛

肩こり

不眠症

慢性便秘

の緩解

イオン変換器  
搭載

## 電位治療器 (レルテック) エムエスディ reltec

希望小売価格

350,000円 (税込 385,000円)

本体寸法 140(W)×180(H)×200(D)(mm)  
 本体重量 約1.4kg  
 導子極板ACs 1本、導子極板BD 1本  
 導子極板ケーブルの長さ 2.5m  
 導子極板マット部の寸法 [導子極板ACs : 50×50mm]  
 [導子極板BD : 50×55mm]

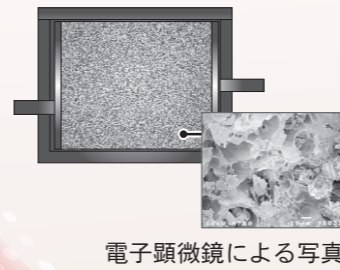
医療機器認証番号 305AFBZX00040000

医家向保険適用

## イオン変換器の仕組み

イオン変換器内では相互に対向する電極とその間に多孔質の天然軽石を充填しています。

[イオン変換器の構造]



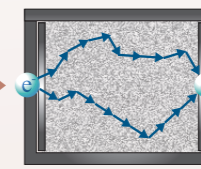
電子顕微鏡による写真

高圧発生器

DC-In

イオン変換器

DC-Out



イオン変換器内で電圧波形を変換します。

導子極板ACsから出力



導子極板ACs  
導子極板BD

各部の名称 **監視機能 搭載** 本体の運転中は出力電圧、出力電流の異常をチェックします。



[正面]

電源スイッチ

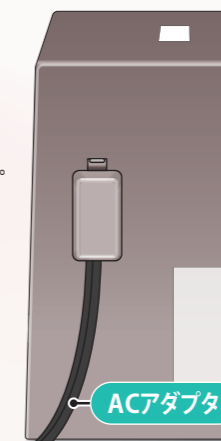
治療開始 On 治療停止 Off

LED

電源 On 時(治療時)に点灯します。

表示部

治療開始からの時間が分単位で表示されます。  
(治療時間は設定できません。)  
最大治療時間の120分に達すると終了音が鳴り、自動で終了します。

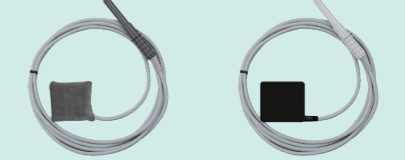


[背面]

ACアダプタ

### 導子極板は消耗品です。

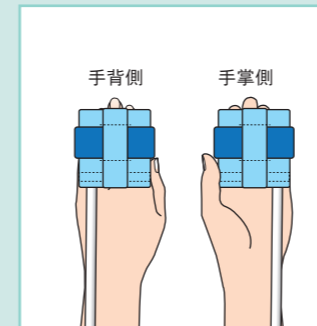
効能や効果を十分に維持するために、導子極板 ACs は1年毎の交換をおすすめします。  
また断線・破損した導子極板 BD を使用すると、感電や電撃を受けるおそれがありますので、導子極板 BD は1~2年毎の点検をおすすめします。



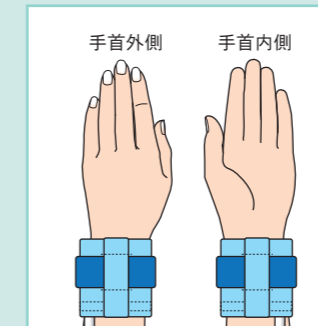
導子極板 ACs 導子極板 BD

## 導子極板のあて方例

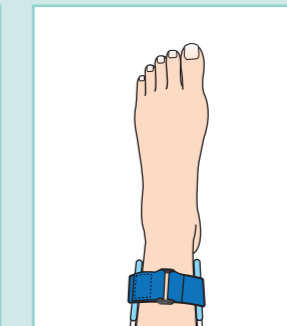
[左手の場合]



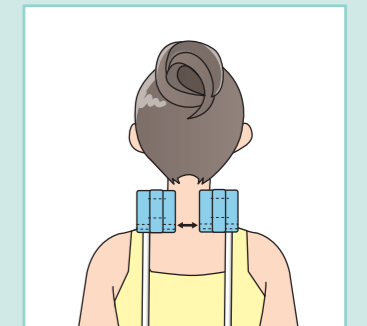
[左手首の場合]



[左足の場合]



[首の場合]



※イラストはイメージです

## 使用時間・使用回数

標準的な使用例

期間	初日	2日目	3日目	4日目	5日目	6日目	7日目	8日目~
1回の使用時間(例)	約5分	→		約10分	→		→	約15分~
1日の使用回数(例)	1回~5回使用/1日							

